

所定の  
郵便料金分の  
切手をお貼り  
ください

専用応募ハガキ

137-8691

日本郵便株式会社 新東京郵便局 私書箱132号  
ベルク×サントリーフーズ×宇治の露製茶 共同企画  
伊右衛門  
親子でたったひとつのお茶づくり体験  
キャンペーン係

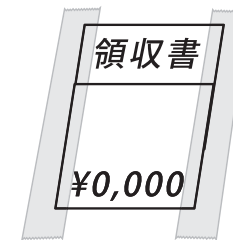
フリガナ				
お名前	姓	名		
ご住所	〒□□□□-□□□□		都道府県	
	市区郡			
	アパート・マンション名			
日中ご連絡のつくお電話番号	( ) -	年齢	歳	性別 1.男 2.女
同伴の小学生のお子様の学年		年生	性別	1.男 2.女

当選者様には案内状をお送りします。必ずお受け取り可能なご住所をご記入ください。  
応募規約を必ずご確認ください、同意いただいた上で応募ください。

## レシート貼付欄

### レシート貼付欄

対象商品を含む1,000円(税込)以上お買い上げの  
レシートを1枚お貼りください。



レシートがはがれないように、透明テープ等で両側をしっかりとお貼りください。ご購入レシートが長すぎて貼れない場合は、対象商品のご購入がわかるよう、レシートを折ってお貼りください。

●キャンペーン期間中の日付のご購入レシートのみ有効とさせていただきます。●クレジットカードをご利用の場合はカード情報を切り取り、対象商品のご購入金額がわかるように貼りつけてください。●ご応募いただいたハガキ、ご購入レシートはご返却できません。●文字のかすれ等でご購入日・対象商品ご購入の確認ができないレシート、ご購入レシートのコピー、当チェーン以外でのご購入のレシートは無効となります。

**対象商品** サントリー 緑茶「伊右衛門」全商品

**応募締切** 2017年10月4日(水) ※当日消印有効

※当キャンペーンでご記入いただいたお客様の個人情報は、サントリー食品インターナショナル(株)および、サントリーフーズ(株)が、ご当選の通知、案内状の発送および個人を特定しない形でのデータ分析のためにのみ利用させていただきます。  
(管理責任者:サントリー食品インターナショナル(株))